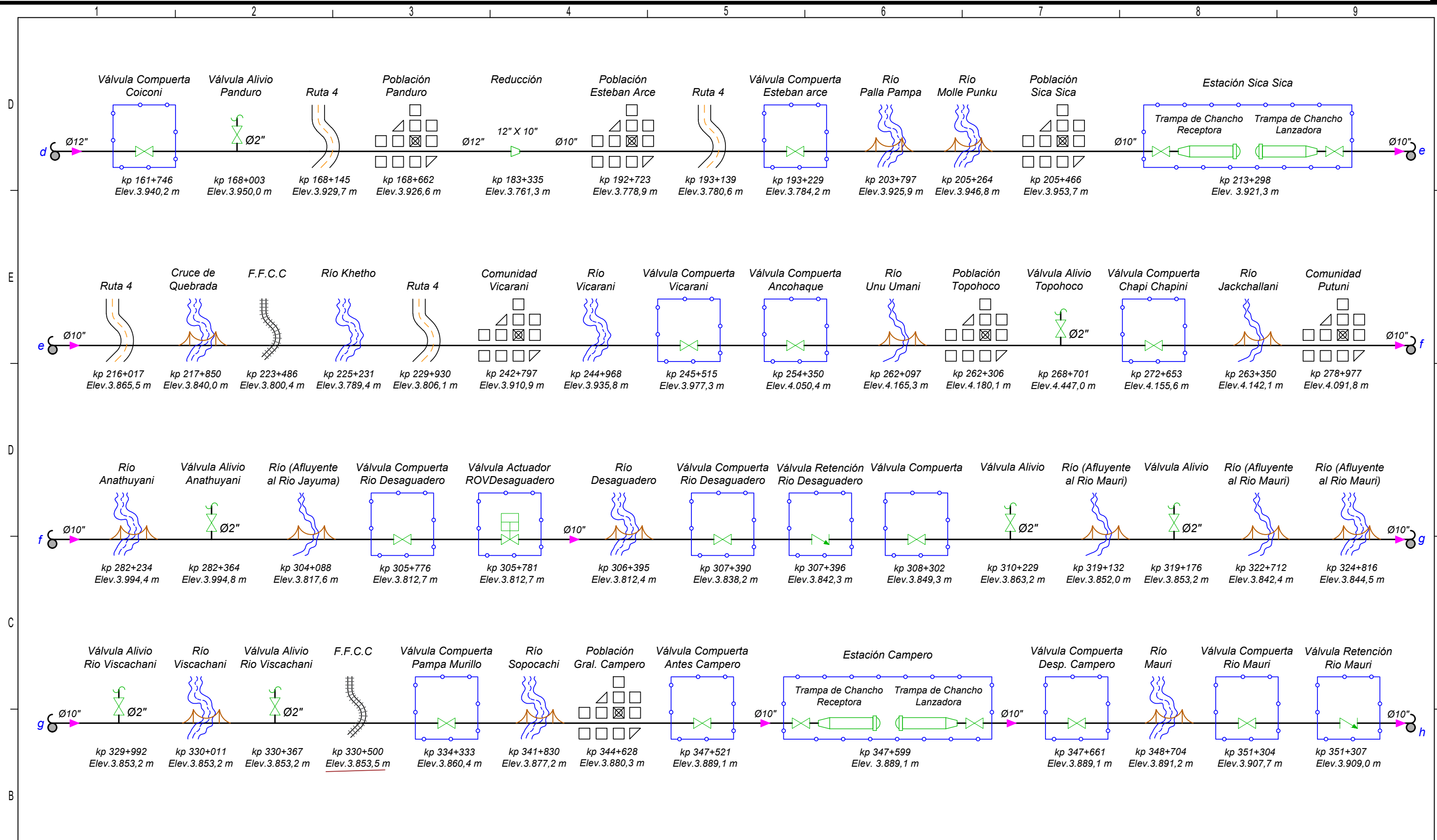


SIMBOLOGÍA:

	ESTACIÓN, CORRALITO		POBLACIÓN, COMUNIDAD
	CÁMARA		CRUCE DE RÍO MAYOR
	VÁLVULA		CRUCE DE RÍO MENOR
	VÁLVULA CHECK		CRUCE DE CARRETERA
	TRAMPA RECEPTORA, LANZADORA		CRUCE DE CAMINO
	VÁLVULA ACTUADA		CRUCE DE FFCC
	REDUCCIÓN		CRUCE AÉREO
	DERIVACIÓN		SENTIDO DE FLUJO

YPFB TRANSPORTE S.A.				
GERENTE DE PROJ.:				
REVISOR 1:	Jhonny Chuquimia			
REVISOR 2:	Juan Corrales			
REVISOR 3:	Marcelo Canavire			
CONTRATISTA				
GERENTE DE PROJ.:				
REVISOR 1:				
REVISOR 2:				
REVISOR 3:				

14-Nov-23	W.Rocabado	M.Canavire	J.Corrales	J.Chuquimia	3	Actualización de Diagramas	YPFBTR
24-Ene-23	J. Corrales	M.Canavire	G. Mendoza	J.Chuquimia	2	Actualización de Diagramas	YPFBTR
01-Abr-22	J. Corrales	M.Canavire	J.Muñetegui	J.Chuquimia	1	Actualización de diagramas formato DWG	YPFBTR
FECHA	DIBUJO	Calidad REVISOR	Técnico REVISOR	APROBÓ	REV.N°	DESCRIPCIÓN	EMPRESA
						Ubicación:	OSSA2 (0+000 al 158+135)
						Etapas:	
Proyecto:						Adecuación Diagramas de Ductos YPFB TRANSPORTE S.A.	
Título del Plano:						Diagrama Básico de Flujo Oleoducto "OSSA2" Huayñacota - Arica	

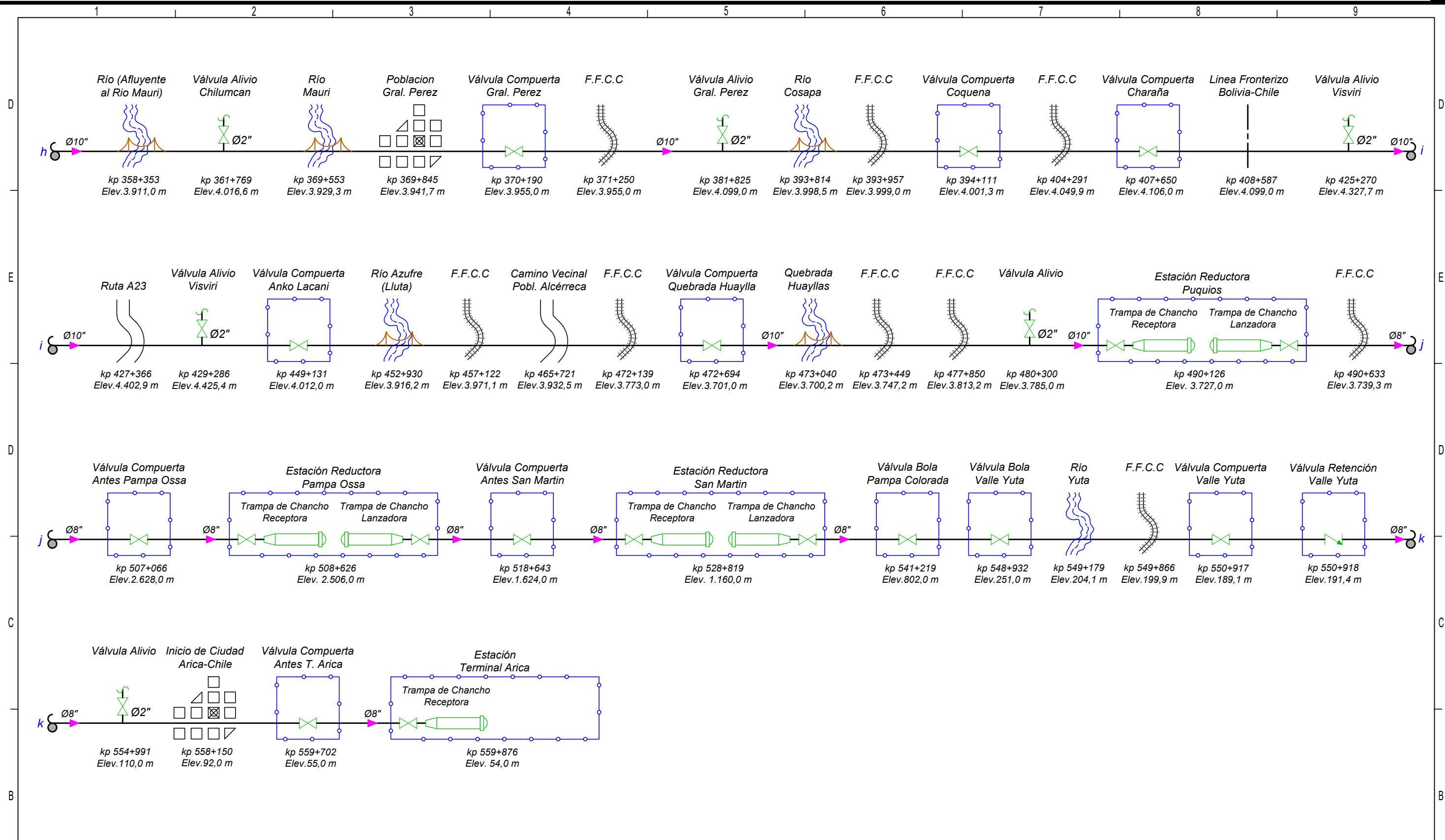


SIMBOLOGÍA:

	ESTACIÓN, CORRALITO		POBLACIÓN, COMUNIDAD
	CÁMARA		CRUCE DE RÍO MAYOR
	VÁLVULA		CRUCE DE RÍO MENOR
	VÁLVULA CHECK		CRUCE DE CARRETERA
	TRAMPA RECEPTORA, LANZADORA		CRUCE DE CAMINO
	VÁLVULA ACTUADA		CRUCE DE FFCC
	REDUCCIÓN		CRUCE AÉREO
	DERIVACIÓN		SENTIDO DE FLUJO

YPFB TRANSPORTE S.A.	
GERENTE DE PROY.:	
REVISOR 1:	Jhonny Chuquimia
REVISOR 2:	Juan Corrales
REVISOR 3:	Marcelo Canavire
CONTRATISTA	
GERENTE DE PROY.:	
REVISOR 1:	
REVISOR 2:	
REVISOR 3:	

14-Nov-23	W.Rocabado	M.Canavire	J.Corrales	J.Chuquimia	3	Actualización de Diagramas	YPFBTR
24-Ene-23	J. Corrales	M.Canavire	G. Mendoza	J.Chuquimia	2	Actualización de Diagramas	YPFBTR
01-Abr-22	J. Corrales	M.Canavire	J.Muñetegui	J.Chuquimia	1	Actualización de diagramas formato DWG	YPFBTR
FECHA	DIBUJO	Calidad REVISOR	Técnico APROBÓ	REV.N°	DESCRIPCIÓN		EMPRESA
					Ubicación: OSSA2 (158+135 al 351+307)		
Proyecto: Adecuación Diagramas de Ductos YPFB TRANSPORTE S.A.					Escala: S/E		
Título del Plano: Diagrama Básico de Flujo Oleoducto "OSSA2" Huayñacota - Arica					Formato: A3 : 297 mm x 420 mm		



SIMBOLOGÍA:

ESTACIÓN, CORRALITO

CÁMARA

VÁLVULA

VÁLVULA CHECK

TRAMPA RECEPTORA, LANZADORA

VÁLVULA ACTUADA

REDUCCIÓN

DERIVACIÓN

POBLACIÓN, COMUNIDAD

CRUCE DE RÍO MAYOR

CRUCE DE RÍO MENOR

CRUCE DE CARRETERA

CRUCE DE CAMINO

CRUCE DE FFCC

CRUCE AÉREO

SENTIDO DE FLUJO

YPFB TRANSPORTE S.A.					14-Nov-23	W.Rocabado	M.Canavire	J.Corrales	J.Chuquimia	3	Actualización de Diagramas	YPFBTR
GERENTE DE PROY.:					24-Ene-23	J. Corrales	M.Canavire	G. Mendoza	J.Chuquimia	2	Actualización de Diagramas	YPFBTR
REVISOR 1: Jhonny Chuquimia					01-Abr-22	J. Corrales	M.Canavire	J.Muñetegui	J.Chuquimia	1	Actualización de diagramas formato DWG	YPFBTR
REVISOR 2: Juan Corrales					FECHA	DIBUJO	Calidad	Técnico	APROBÓ	REV.Nº	DESCRIPCIÓN	EMPRESA
REVISOR 3: Marcelo Canavire					<div></div> <div>Ubicación: OSSA2 (351+307 al 559+876)</div> <div>Etapa: Conforme a Obra</div> <div>Código: CB-OSSA2-PR-01-03-03 de 03</div> <div>Proyecto: Adecuación Diagramas de Ductos YPFB TRANSPORTE S.A.</div> <div>Escala: S/E</div> <div>Título del Plano: Diagrama Básico de Flujo Oleoducto "OSSA2" Huayñacota - Arica</div> <div>Formato: A3 : 297 mm x 420 mm</div>							
CONTRATISTA												
GERENTE DE PROY.:												
REVISOR 1:												
REVISOR 2:												
REVISOR 3:												